



ASISTENCIA TÉCNICA AL PROGRAMA  
“ACCESO AL EMPLEO A TRAVÉS DE LA MEJORA DE LAS HABILIDADES LABORALES Y EL  
FOMENTO EMPRESARIAL EN HONDURAS” (EURO EMPLEO)  
LA/2019/412-746

**ANÁLISIS DE VIABILIDAD TÉCNICA.**

MCP30: Actualización del Plan de acción para la Simplificación Administrativa de las  
MIPYME del Sector Mercantil y Sector Social de la Economía de Honduras

Junio de 2023

Asistencia Técnica implementada por:

**IDOM**  **involas**



Este documento fue realizado con la contribución de la Unión Europea. Su contenido es exclusiva responsabilidad de sus autores y no necesariamente refleja los puntos de vista de la Unión Europea.



## ANÁLISIS DE VIABILIDAD TÉCNICA

### Objetivo:

Determinar técnicamente y basados en criterios de factibilidad operativa, el grado de preparación de cada institución frente a un proceso de simplificación administrativa de trámites del sector. El proceso de simplificación del sector pasa necesariamente por la ampliación de los trámites de Miempresaelinea.org, en su actual o nueva versión.

Los trámites analizados fueron:

Institución	Trámites relacionados
SENPRENDE	1. Emisión del Certificado de Beneficiarios 2. Formalización del Sector Social de la Economía 3. Facilitación de Formalización de Empresas
Registro Mercantil IP y Centros delegados (CCIT, CCIC)	4. Registro Mercantil <ul style="list-style-type: none"><li>o Comerciante Individual</li><li>o Sociedad mercantil</li></ul>
Cámara de Comercio (Distrito Central y San Pedro Sula y en resto del país)	5. Afiliación ante la Cámara de Comercio 6. Registro ante la Cámara de Comercio
SAR	7. Obtención del RTN 8. Solicitud del Registro del Obtención Sector Social de la Economía
Alcaldía Municipal (AMDC)	9. Permiso de Operación de negocios
IP	10. Registro de marcas
ONCAE	11. Registro de proveedor

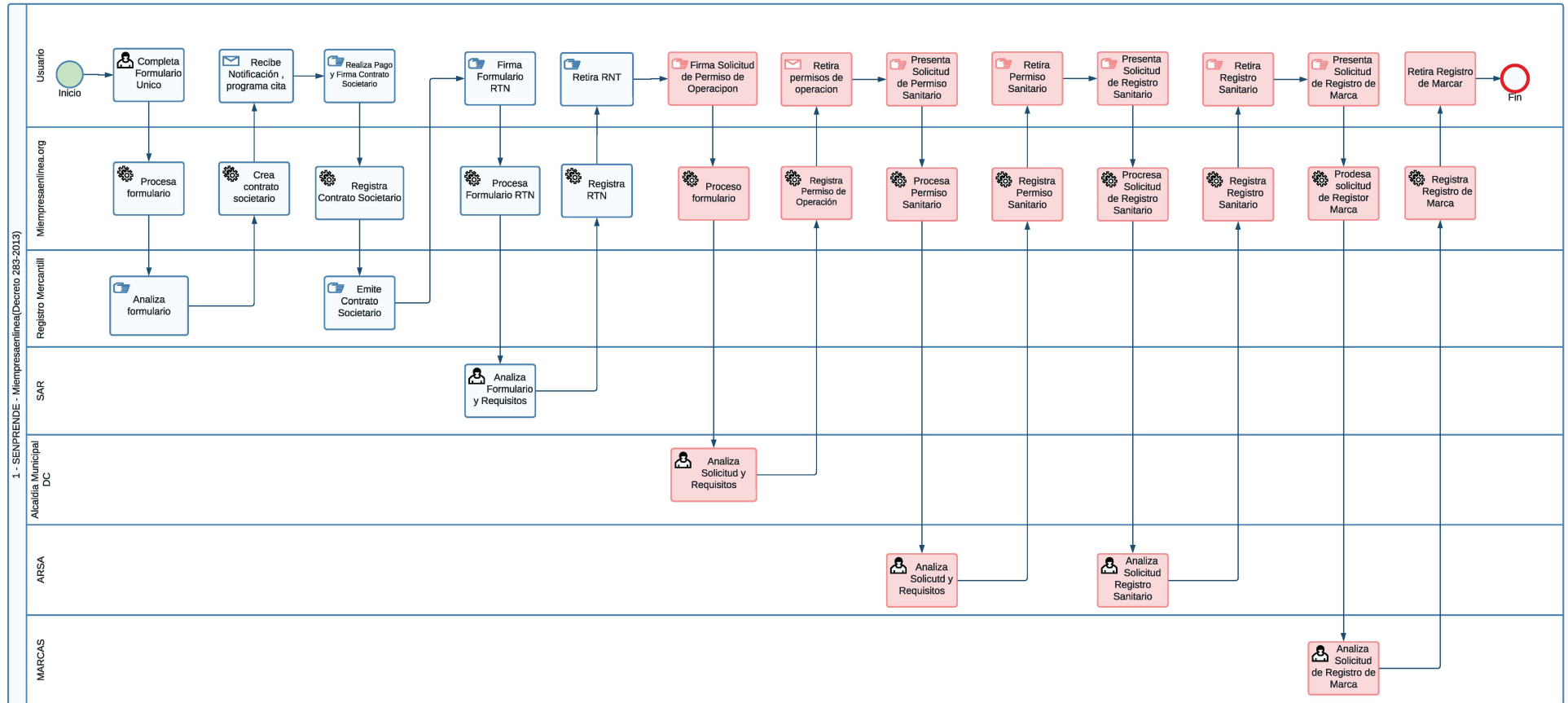
## CONSIDERACIONES SOBRE LA PLATAFORMA: MI EMPRESA EN LÍNEA

El presente análisis considera a la plataforma Miempresaelinea.org en el centro de la modernización de los trámites de inicio y operaciones de negocios de las micro, pequeña y mediana empresas del Sector Mercantil y Sector Social de la Economía.

Una plataforma robusta, interoperable, escalable y orientada al ciudadano es lo que permitirá subir un nivel en la Simplificación del proceso en general de inicio y operación de negocios de las micro, pequeña y mediana empresas del Sector Mercantil y Sector Social de la Economía.

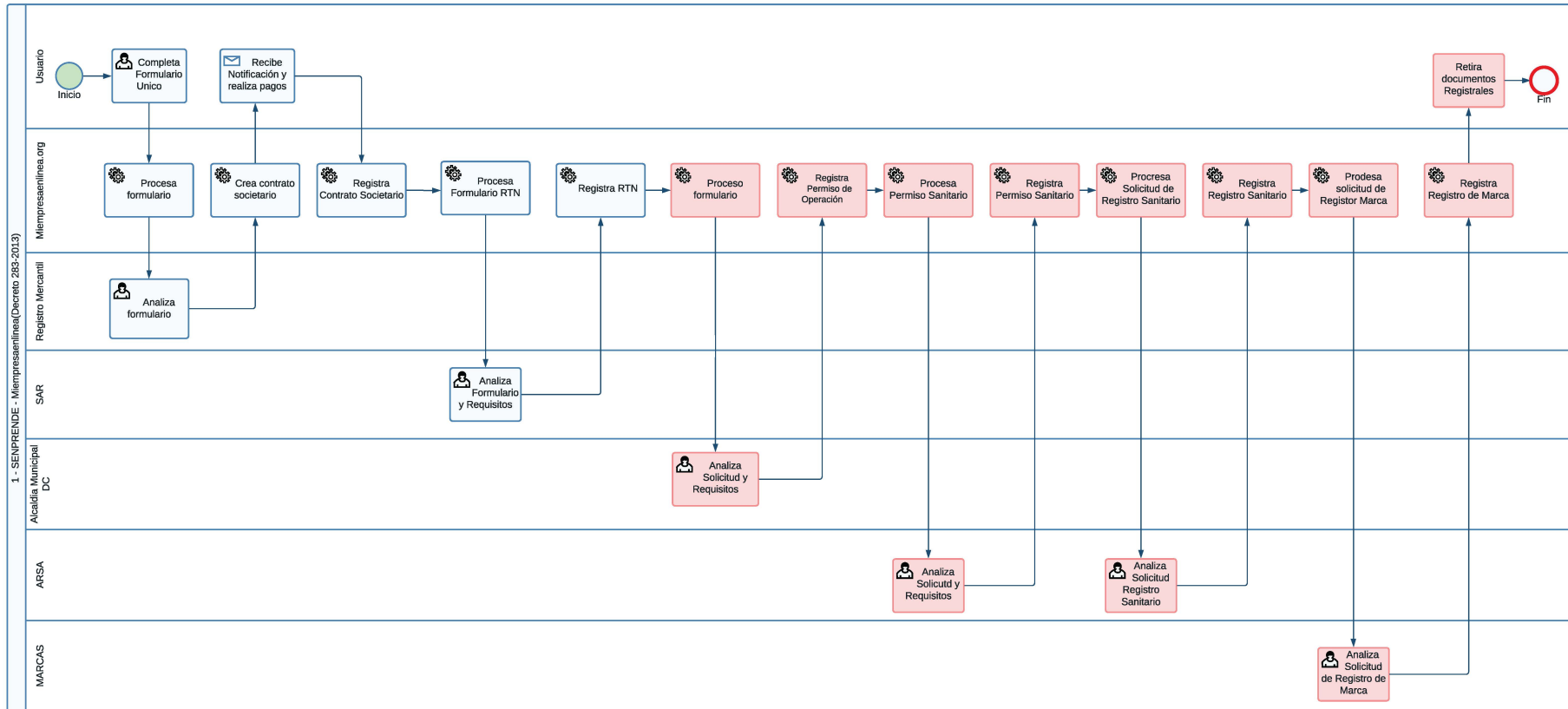


Un primer resultado posible para la plataforma de Miempresaenlinea.org es el que se presenta a continuación.



Fuente: Elaboración propia.

Para que posteriormente en una versión mejorada, interoperable y orientada al ciudadano, deberíamos aspirar a:



Fuente: Elaboración propia.



## Resumen de resultados

1. Nivel de madurez en interoperabilidad de las instituciones y sus plataformas frente a Mi Empresa en Línea.

Nivel 0. No existe ningún proceso automatizado

Nivel 1. Bajo (Procesos semi-manuales, herramientas ofimáticas)

Nivel 2. Medio (Sistemas de Información sin intercambio de información)

Nivel 3. Alto (Sistemas integrados, Experiencia en uso de mensajes electrónicos de tipo XML)

El nivel actual de preparación de las instituciones y sus plataformas para la integración (interoperabilidad) con Miempresaenlinea.org es distinto en cada institución, este nivel marca la Brecha de cada institución respecto de la propuesta de integración.

Instituciones	Nivel 0	Nivel 1	Nivel 2	Nivel 3
SENPRENDE				
IP - Registro Mercantil				
IP - Registro Marcas				
CCIT				
CCIC				
SAR				
ONCAE				
AMDC				
MiAmbiente				
ARSA				

2. Forma de integración con la VUPC

UNIFICADO: Desarrollo informático centralizado en Miempresaenlinea.org, usando la plataforma con un rol determinado, un usuario y una contraseña.

ANIDADADO: Operaciones que se ejecutan en las plataformas institucionales y estos interoperan con Miempresaenlinea.org. La integración se realizará a través de mecanismos como web service.



UNIFICADO	ANIDADO
REGISTRO MERCANTIL	SENPRENDE
CCIT	REGISTRO MARCAS
ONCAE	CCIC
ARSA	SAR
	AMDC
	MIAMBIENTE

### 3. Fortalecimiento de instituciones frente a integración con Miempresaelinea.org

**UNIFICADO:** Fortalecer las herramientas de ofimática y periféricos. Implica una probable inversión en equipo de escritorio, acceso a internet, escáneres, etc.

**ANIDADO:** Fortalecimiento de los sistemas actuales con el objetivo de integración con Miempresaelinea. Implica probables desarrollos del lado de los sistemas o plataformas institucionales para lograr la integración y también del lado de Miempresaelinea.org. La integración se recomienda realizarla a través de mecanismos como web service.

### METODOLOGÍA DEL ANÁLISIS

A través de instrumentos de recolección de datos y herramientas estandarizadas de clasificación se ha logrado establecer condiciones institucionales que luego determinan su grado de preparación frente a un proceso de simplificación de trámites del sector. El proceso de simplificación del sector pasa necesariamente por la ampliación de los trámites de Miempresaelinea.org, en su actual o nueva versión.

#### Grado de madurez técnica

El grado de madurez técnica actual de las instituciones en relación con los procesos relacionados con el ecosistema de formalización y operación de MYPIMES, se ha determinado a partir de una ficha por institución indicando una valoración del estado actual y la brecha a acortar durante el proceso simplificación basado en la plataforma de Miempresaelinea.

La información en cada una de las fichas consta de:

4. Nombre de la institución y procesos relacionados.
5. Nivel de madurez en interoperabilidad de las aplicaciones/procesos

Nivel 0. No existe. Los procesos no están planificados y se encuentran desorganizados y son Repetitivos, los procesos siguen un patrón regular: Los procesos se han desarrollado



a un determinado nivel y procedimientos similares son seguidos por diferentes personas que realizan la misma tarea dentro de la institución.

Nivel 1. Bajo (Procesos semi-manuales, herramientas ofimáticas). Los procesos están documentados y comunicados: Los procedimientos han sido estandarizados, documentados y comunicados por medio de entrenamiento. Los procesos están bajo constantes mejoras y se proveen de buenas prácticas. Las herramientas de automatización son empleadas de manera limitada o fragmentada.

Nivel 2. Medio (Sistemas de Información sin intercambio de información). Es posible la medición y monitorización conforme a los procedimientos y realizar acciones donde existan procesos que no parezcan estar funcionando con efectividad. Basados en mejores prácticas y estándares de servicio y automatización. Los procesos han sido refinados a nivel de mejores prácticas, basados en resultados de mejoras continuas. Las TI son usadas para automatizar de manera integral el flujo de trabajo.

Nivel 3. Alto (Sistemas integrados, Experiencia en uso de mensajes electrónicos de tipo XML). Basados en mejores prácticas sobre simplificación y automatización de trámites. Los procesos han sido refinados a nivel de mejores prácticas de TI, las herramientas de TI son usadas para automatizar de manera integral el flujo de trabajo tanto interna como externamente, suministrando herramientas de integración para mejorar la efectividad y la calidad.

El nivel actual de preparación de las instituciones y sus plataformas para la integración (interoperabilidad) con la plataforma Miempresaenlinea.org es distinto en cada institución, este nivel marca la Brecha de cada institución respecto de la propuesta en el plan de simplificación del proceso en general.

Una propuesta metodológica es clasificar el grado de preparación de las instituciones en niveles de acuerdo con su capacidad tecnológica y más que todo con la capacidad de interactuar con otros sistemas, de esta manera se establecerán distintos mecanismos de integración con Miempresaenlinea.org, iniciando con los procesos 'manuales' (Nivel 0) y subiendo de nivel hasta los que poseen experiencia en el uso de mensajería electrónica.

#### 6. Forma de automatización-integración con la Miempresaenlinea.org

UNIFICADO: Desarrollo informático centralizado en Miempresaenlinea.org, usando la plataforma con un rol determinado, un usuario y una contraseña.

ANIDADADO: Operaciones que se ejecutan en los sistemas institucionales y estos interoperan con la Miempresaenlinea.org. La integración se realizará a través de mecanismos como por ejemplo web service.

Esta decisión determina la forma de interactuar entre los procesos actuales en las instituciones y la plataforma Miempresaenlinea.org.



7. Sugerencias de Oportunidades de Mejora (Nivel a alcanzar en la ejecución de los procesos para integrarse a la Miempresaenlinea.org.)

Las sugerencias de oportunidades de mejora que luego se convertirán en acciones a ejecutar propuestas para cerrar la brecha entre la situación actual y la propuesta, provienen del análisis de la información del diagnóstico ejecutado a la fecha.

A continuación, se presenta por institución el resultado del análisis:

1. SENPRENDE

Nombre de la institución: Servicio Nacional de Emprendimientos y Pequeños Negocios – SENPRENDE
Procesos <ul style="list-style-type: none"> <li>• Emisión del Certificado de Beneficiarios</li> <li>• Formalización del Sector Social de la Economía</li> <li>• Facilitación de Formalización de Empresas</li> </ul>
Nivel actual de madurez en relación con la integración con Miempresaenlinea.org
Nivel 2. Medio (Sistemas de Información sin intercambio de información) Basados en sistemas existentes y estándares de servicio. Los procesos han sido refinados a nivel de mejores prácticas, basados en resultados de mejoras continuas. Las TI son usadas para automatizar de manera integral el flujo de trabajo.
Forma de integración con la Miempresaenlinea.org
ANIDADADO: sistema de uso externo e interno, se recomienda iniciar diseño y creación de mecanismo de integración con Miempresaenlinea.org a través de web service, por ejemplo.
Sugerencias de mejoras en integración con Miempresaenlinea.org
Plataforma de Registro del Sector Social de la Economía: sistema de uso interno y externo, se recomienda manejar una infraestructura propia. Iniciar diseño y creación de mecanismo de integración con Miempresaenlinea.org.
Observaciones: Se recomienda la creación un Directorio Centralizado de MIPYMES.



## INSTITUTO DE LA PROPIEDAD

### IP - REGISTRO MERCANTIL

Nombre de la institución: Instituto de la Propiedad – IP
Procesos <ul style="list-style-type: none"><li>Inscripción de empresas</li></ul>
Nivel actual de madurez en relación con la integración con Miempresaenlinea.org
<ul style="list-style-type: none"><li>Inscripción de empresa</li></ul> Nivel 1. Bajo Los procedimientos han sido estandarizados, documentados y comunicados por medio de entrenamiento. Los procesos están bajo constantes mejoras y se proveen de buenas prácticas.
Forma de integración con la Miempresaenlinea.org
UNIFICADO: Desarrollo informático centralizado en Miempresaenlinea.org, usando la plataforma con un rol determinado, un usuario y una contraseña.
Sugerencias de mejoras en integración con Miempresaenlinea.org
Módulo de Registro Mercantil en SURE: sistema de uso interno, se recomienda actualizar y generalizar su funcionalidad, manejar una infraestructura propia. Iniciar diseño y creación de mecanismo de integración con Miempresaenlinea.org.  Sistema de Marcas: sistema de uso externo e interno, se recomienda iniciar diseño y creación de mecanismo de integración con Miempresaenlinea.org a través de web service, por ejemplo.
Observaciones: Se recomienda incluir al Registro Mercantil en el plan fortalecimiento del área de tecnología y desarrollo.



## PROPIEDAD INTELECTUAL

Nombre de la institución: Instituto de la Propiedad – IP – Propiedad Intelectual
Procesos <ul style="list-style-type: none"><li>• Registro de Marca</li></ul>
Nivel actual de madurez en relación con la integración con Miempresaenlinea.org
<ul style="list-style-type: none"><li>• Registro de Marca</li></ul> Nivel 2. Medio (Sistemas de Información sin intercambio de información) Basados en mejores prácticas internacionales y estándares de servicio. Los procesos han sido refinados a nivel de mejores prácticas, basados en resultados de mejoras continuas. Las TI son usadas para automatizar de manera integral el flujo de trabajo.
Forma de integración con la Miempresaenlinea.org
ANIDADADO: sistema de uso externo e interno, se recomienda iniciar diseño y creación de mecanismo de integración con Miempresaenlinea.org a través de web service, por ejemplo.
Sugerencias de mejoras en integración con Miempresaenlinea.org
Sistema de Marcas: sistema de uso externo e interno, se recomienda iniciar diseño y creación de mecanismo de integración con Miempresaenlinea.org a través de web service, por ejemplo.
Observaciones: Se recomienda incluir a Propiedad Intelectual en el plan fortalecimiento del área de tecnología y desarrollo.



## CENTROS DELEGADOS

### CAMARA DE COMERCIO E INDUSTRIA DE TEGUCIGALPA - CCIT

Nombre de la institución: Cámara de Comercio e Industria Tegucigalpa - CCIT
Procesos <ul style="list-style-type: none"><li>Inscripciones de Empresas y Comerciantes Individuales.</li></ul>
Nivel actual de madurez en relación con la integración con Miempresaenlinea.org
Nivel 2. Medio (Sistemas de Información sin intercambio de información) Basados en mejores prácticas internacionales y estándares de servicio. Los procesos han sido refinados a nivel de mejores prácticas, basados en resultados de mejoras continuas. Las TI son usadas para automatizar de manera integral el flujo de trabajo.
Forma de integración con la Miempresaenlinea.org
UNIFICADO: Desarrollo informático centralizado en Miempresaenlinea.org, usando la plataforma con un rol determinado, un usuario y una contraseña.
Sugerencias de mejoras en integración con Miempresaenlinea.org
Módulo de Registro Mercantil en SURE: sistema de uso interno, se recomienda actualizar y generalizar su funcionalidad, manejar una infraestructura propia. Iniciar diseño y creación de mecanismo de integración con Miempresaenlinea.org.
Observaciones: Se recomienda incluir al CCIT en el plan fortalecimiento del área de tecnología y desarrollo.



## CAMARA DE COMERCIO E INDUSTRIA DE CORTÉS

Nombre de la institución: Cámara de Comercio e Industria de Cortés - CCIC
Procesos <ul style="list-style-type: none"><li>Inscripciones de Empresas y Comerciantes Individuales.</li></ul>
Nivel actual de madurez en relación con la integración con Miempresaenlinea.org
Nivel 2. Medio (Sistemas de Información sin intercambio de información) Basados en mejores prácticas internacionales y estándares de servicio. Los procesos han sido refinados a nivel de mejores prácticas, basados en resultados de mejoras continuas. Las TI son usadas para automatizar de manera integral el flujo de trabajo.
Forma de integración con la Miempresaenlinea.org
UNIFICADO: Desarrollo informático centralizado en Miempresaenlinea.org, usando la plataforma con un rol determinado, un usuario y una contraseña.
Sugerencias de mejoras en integración con Miempresaenlinea.org
Módulo de Registro Mercantil en SURE: sistema de uso interno, se recomienda actualizar y generalizar su funcionalidad, manejar una infraestructura propia. Iniciar diseño y creación de mecanismo de integración con Miempresaenlinea.org.
Observaciones: Se recomienda incluir al CCIC en el plan fortalecimiento del área de tecnología y desarrollo.



## SERVICIOS DE ADMINISTRACIÓN DE RENTAS – SAR

Nombre de la institución: Servicio de Administración de Rentas - SAR
Procesos <ul style="list-style-type: none"><li>• Emisión del RNT</li><li>• Inscripción en Registro de Exonerados</li></ul>
Nivel actual de madurez en relación con la integración con Miempresaenlinea.org
Nivel 2. Medio (Sistemas de Información sin intercambio de información) Basados en mejores prácticas internacionales y estándares de servicio. Los procesos han sido refinados a nivel de mejores prácticas, basados en resultados de mejoras continuas. Las TI son usadas para automatizar de manera integral el flujo de trabajo.
Forma de integración con la Miempresaenlinea.org
ANIDADADO: sistema de uso externo e interno, se recomienda iniciar diseño y creación de mecanismo de integración con Miempresaenlinea.org a través de web service, por ejemplo.
Sugerencias de mejoras en integración con Miempresaenlinea.org
Módulo de eTAX: sistema de uso externo e interno, se recomienda iniciar diseño y creación de mecanismo de integración con Miempresaenlinea.org a través de web service, por ejemplo.
Observaciones: Se recomienda incluir al SAR en el plan fortalecimiento del área de tecnología y desarrollo.



## ONCAE

Nombre de la institución: Oficina Normativa de Contratación y Adquisiciones del Estado - ONCAE
Procesos <ul style="list-style-type: none"><li>Inscripciones en Registro de Proveedores del Estado</li></ul>
Nivel actual de madurez en relación con la integración con Miempresaenlinea.org
Nivel 2. Medio (Sistemas de Información sin intercambio de información) Basados en mejores prácticas internacionales y estándares de servicio. Los procesos han sido refinados a nivel de mejores prácticas, basados en resultados de mejoras continuas. Las TI son usadas para automatizar de manera integral el flujo de trabajo.
Forma de integración con la Miempresaenlinea.org
ANIDADO: sistema de uso externo e interno, se recomienda iniciar diseño y creación de mecanismo de integración con Miempresaenlinea.org a través de web service, por ejemplo.
Sugerencias de mejoras en integración con Miempresaenlinea.org
Módulo de TICKET: sistema de uso interno, se recomienda actualizar y generalizar su funcionalidad, manejar una infraestructura propia. Iniciar diseño y creación de mecanismo de integración con Miempresaenlinea.org.
Observaciones: Se recomienda incluir al ONCAE en el plan fortalecimiento del área de tecnología y desarrollo.



## Alcaldía Municipal de Distrito Central AMDC

Nombre de la institución: Alcaldía Municipal del Distrito Central AMDC
Procesos <ul style="list-style-type: none"><li>• Permiso de Operación de Empresas</li></ul>
Nivel actual de madurez en relación con la integración con Miempresaenlinea.org
Nivel 3. Alto (Sistemas integrados, Experiencia en uso de mensajes electrónicos de tipo XML). Basados en mejores prácticas sobre simplificación y automatización de trámites. Los procesos han sido refinados a nivel de mejores prácticas de TI, las herramientas de TI son usadas para automatizar de manera integral el flujo de trabajo tanto interna como externamente, suministrando herramientas de integración para mejorar la efectividad y la calidad.
Forma de integración con la Miempresaenlinea.org
ANIDADADO: sistema de uso externo e interno, se recomienda iniciar diseño y creación de mecanismo de integración con Miempresaenlinea.org a través de web service, por ejemplo.
Sugerencias de mejoras en integración con Miempresaenlinea.org
Integrar Miempresaenlinea.org con Sistema de la AMDC denominado SOL a través de web service.
Observaciones: Incluir a AMDC de acuerdo con el decreto 284-2013



## Secretaría de Recursos Naturales y Ambiente

Nombre de la institución: secretaria de Recursos Naturales y Ambiente SERNA
Procesos <ul style="list-style-type: none"><li>• Licencia Ambiental</li></ul>
Nivel actual de madurez en relación con la integración con Miempresaenlinea.org
Nivel 2. Medio (Sistemas de Información sin intercambio de información) Basados en mejores prácticas internacionales y estándares de servicio. Los procesos han sido refinados a nivel de mejores prácticas, basados en resultados de mejoras continuas. Las TI son usadas para automatizar de manera integral el flujo de trabajo.
Forma de integración con la Miempresaenlinea.org
ANIDADADO: sistema de uso externo e interno, se recomienda iniciar diseño y creación de mecanismo de integración con Miempresaenlinea.org a través de web service, por ejemplo.
Sugerencias de mejoras en integración con Miempresaenlinea.org
Integrar el Sistema de Licencias Ambientales Simplificado SLAS 2.0, a través de web service.
Observaciones: La plataforma será actualizada a una nueva tecnología debido a dificultades con los derechos del código fuente con la versión actual.



Agencia de Regulación Sanitaria - ARSA

Nombre de la institución: Agencia de Regulación Sanitaria ARSA
Procesos <ul style="list-style-type: none"> <li>• Permiso Sanitario y Registro Sanitario – Alimentos y Bebidas</li> <li>• Permiso Sanitario y Registro Sanitario – Productos Higiénicos y Cosméticos.</li> </ul>
Nivel actual de madurez en relación con la integración con Miempresaenlinea.org
Nivel 2. Medio (Sistemas de Información sin intercambio de información) Basados en herramientas tecnologías y estándares de servicio. Los procesos han sido refinados a nivel de mejores prácticas, basados en resultados de mejoras continuas. Aun no establecen estándares internacionales en Sistema de Información Transaccionales por los momentos usan Google Forms.
Forma de integración con la Miempresaenlinea.org
UNIFICADO: Desarrollo informático centralizado en Miempresaenlinea.org, usando la plataforma con un rol determinado, un usuario y una contraseña.
Sugerencias de mejoras en integración con Miempresaenlinea.org
Crear en ARSA una base de datos de intercambio de información de las MIPYMES.
Observaciones: