



ASISTENCIA TÉCNICA AL PROGRAMA  
“ACCESO AL EMPLEO A TRAVÉS DE LA MEJORA DE LAS HABILIDADES LABORALES Y EL  
FOMENTO EMPRESARIAL EN HONDURAS” (EURO EMPLEO)  
LA/2019/412-746

**MANUAL DE IMAGEN**

GI52: ESTABLECIMIENTO DE UNA LÍNEA GRÁFICA PARA EL PROGRAMA EURO EMPLEO Y SU  
APLICACIÓN A DIFERENTES PRODUCTOS

Octubre 2022

Nombre expertos:  
Kriseida Vallejo Banegas

Asistencia Técnica implementada por:

**IDOM**  **involas**



Este documento fue realizado con la contribución de la Unión Europea. Su contenido es exclusiva responsabilidad de sus autores y no necesariamente refleja los puntos de vista de la Unión Europea.



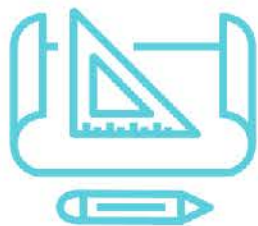
**Contá con nosotros**

---

**SERVICIO INTEGRAL DE EMPLEO**

# Manual de imagen

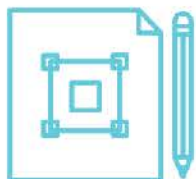
# Introducción



Este manual reúne las herramientas básicas para el correcto uso y aplicación gráfica de la imagen del programa gubernamental SÍ, EMPLEO.

Esta imagen ha sido ideada pensando en las necesidades de todas aquellas personas responsables de interpretar, articular, comunicar y aplicar el proyecto de **SI, EMPLEO** en sus diferentes ámbitos. El correcto y consistente uso de esta imagen contribuirá a que consigamos los objetivos de identificación y refuerzo de la misma. Es un trabajo de equipo, y contamos con ustedes, las y los usuarios para hacer de ella una imagen sólida.

# Índice



## 1. Simbología básica

- a. Isologo
- b. Área de seguridad
- c. Escala
- d. Paleta de color
- e. Tipografía



## 2. Normas para el buen uso de la imagen

- a. Versiones aceptadas
- b. Aplicaciones correctas
- c. Aplicaciones incorrectas



## 3. Aplicaciones de la imagen

- a. Rótulos
- b. Presentación PP
- c. Bloc de notas
- d. Folder
- e. Camisas polo
- f. Chalecos
- g. Bolígrafo
- h. Banners

# 1. Simbología básica

## a. Isologo



**Contá con nosotros**

**SERVICIO INTEGRAL DE EMPLEO**

### **ISOLOGO Integral**

El isologo diseñado para SI, EMPLEO es una combinación de imagen y letras, que promueve el dinamismo de un proyecto que provee las ventajas del acceso al derecho al empleo, a la vez que promete un trato solidario y eficiente a la hora de apoyar a la población en búsqueda de oportunidades de mejora laboral.

Se utilizan los colores y simbolismos propios de la nueva imagen del Gobierno de la República, para dar un seguimiento visual a la Marca establecida para el país.

## b. Área de seguridad

### 1. Espacio de respiro:

Refiere a la distancia marcada con una letra “x” del isologo, este espacio es la distancia mínima a la que debe permanecer el isologo con respecto a cualquier otro elemento gráfico que sea utilizado en combinación con nuestra imagen.

### 2. Área del Isologo:

Refiere al espacio que ocupa el isologo, mismo que definimos por los límites de los elementos gráficos que lo componen, el cual jamás debe ser intervenido por ningún otro elemento gráfico.

### 3. Área de referencia:

Refiere al área resaltada en la línea punteada con color **AMARILLO** colocada entre la palabra EMPLEO y la frase **CONTÁ CON NOSOTROS**. Nos sirve para tomar de referencia como medida para nuestro espacio de respiro “x”.



## c. Escala

La imagen del isologo puede ser ampliada a cualquier tamaño siempre y cuando se haga de manera proporcional, para evitar cualquier distorsión o pobre calidad.

### Tamaño mínimo

Para asegurar la legibilidad en la reproducción de la imagen el tamaño mínimo permitido es de 1 pulgada de largo (1"). Cuando alguna aplicación requiera una impresión de menor tamaño, realizar las pruebas impresas para observar y aprobar el nivel de legibilidad.



**Contá con nosotros**

**SERVICIO INTEGRAL DE EMPLEO**

**1 pulgada**



**Contá con nosotros**

**SERVICIO INTEGRAL DE EMPLEO**

**1 pulgada**



## d. Paleta de color

Las referencias de color de la imagen son los Pantones aquí especificados. Si las condiciones de impresión no permiten el uso de éste, el isologo podrá ser impreso en cuatricromía, o en negro. Estos son los colores principales de la marca y los que deben predominar. Todos los tonos son extraídos del Manual de Identidad del Gobierno de la República.



C: 0%  
M: 89%  
Y: 75%  
K: 0%

R: 219%  
G: 71%  
B: 60%

#DB473C



C: 60%  
M: 0%  
Y: 14%  
K: 0%

R: 136%  
G: 207%  
B: 224%

#88CFE0



C: 50%  
M: 36%  
Y: 35%  
K: 0%

R: 148%  
G: 150%  
B: 153%

#949699

## e. Tipografía

La fuente principal en el isologo es: PLUTO SANS



### **PLUTO SANS - THIN**

ABCDEFGHIJKLMNOPQRSTUVWXYZ  
abcdefghijklmnopqrstuvwxyz  
1234567890

### **PLUTO SANS - EXTRA LIGHT**

ABCDEFGHIJKLMNOPQRSTUVWXYZ  
abcdefghijklmnopqrstuvwxyz  
1234567890

### **PLUTO SANS - LIGHT**

ABCDEFGHIJKLMNOPQRSTUVWXYZ  
abcdefghijklmnopqrstuvwxyz  
1234567890

### **PLUTO SANS - REGULAR**

ABCDEFGHIJKLMNOPQRSTUVWXYZ  
abcdefghijklmnopqrstuvwxyz  
1234567890

### **PLUTO SANS - MEDIUM**

ABCDEFGHIJKLMNOPQRSTUVWXYZ  
abcdefghijklmnopqrstuvwxyz  
1234567890

### **PLUTO SANS - BOLD**

ABCDEFGHIJKLMNOPQRSTUVWXYZ  
abcdefghijklmnopqrstuvwxyz  
1234567890

### **PLUTO SANS - HEAVY**

ABCDEFGHIJKLMNOPQRSTUVWXYZ  
abcdefghijklmnopqrstuvwxyz  
1234567890

### **PLUTO SANS - BLACK**

ABCDEFGHIJKLMNOPQRSTUVWXYZ  
abcdefghijklmnopqrstuvwxyz  
1234567890

## 2. Normas para el buen uso de la marca



### a. Versiones aceptadas



Contá con nosotros

SERVICIO INTEGRAL DE EMPLEO

Isologo en versión íntegra



Contá con nosotros

SERVICIO INTEGRAL DE EMPLEO

Isologo en blanco, donde el fondo sea de color sólido



Contá con nosotros

SERVICIO INTEGRAL DE EMPLEO

Isologo en versión blanco y negro sólido 100%

## a. Versiones aceptadas



Contá con nosotros

SERVICIO  
INTEGRAL  
DE EMPLEO

---

Isologo con los elementos separados, solo a ser considerado en casos donde el nombre del proyecto quede muy pequeño para su lectura correcta. O para usos prácticos de espacio.

## b. Aplicaciones correctas

La máxima visibilidad, legibilidad y contraste tienen que asegurarse en todas las aplicaciones. Si el isologo se tiene que aplicar sobre fondos no corporativos o fotografías, debe aplicarse en blanco o negro, en función de la luminosidad del fondo.



Fondos de tonos suaves que permitan lectura



Fondos de tonos fuertes que contrasten con la versión en blanco



En fondos fotográficos parecidos a la paleta, usar versión en Negro100%



En fondos fotográficos suaves usar versión normal

## c. Aplicaciones incorrectas

El isologo tiene unas medidas y proporciones relativas determinadas por los criterios de funcionalidad. En ningún caso se harán modificaciones de estos tamaños y proporciones. Tampoco la separación arbitraria de elementos de la imagen ni su uso en fondos que no favorezcan la lectura.



Desproporción o deformación de la imagen



Elementos faltantes



Fondos que no permiten la lectura

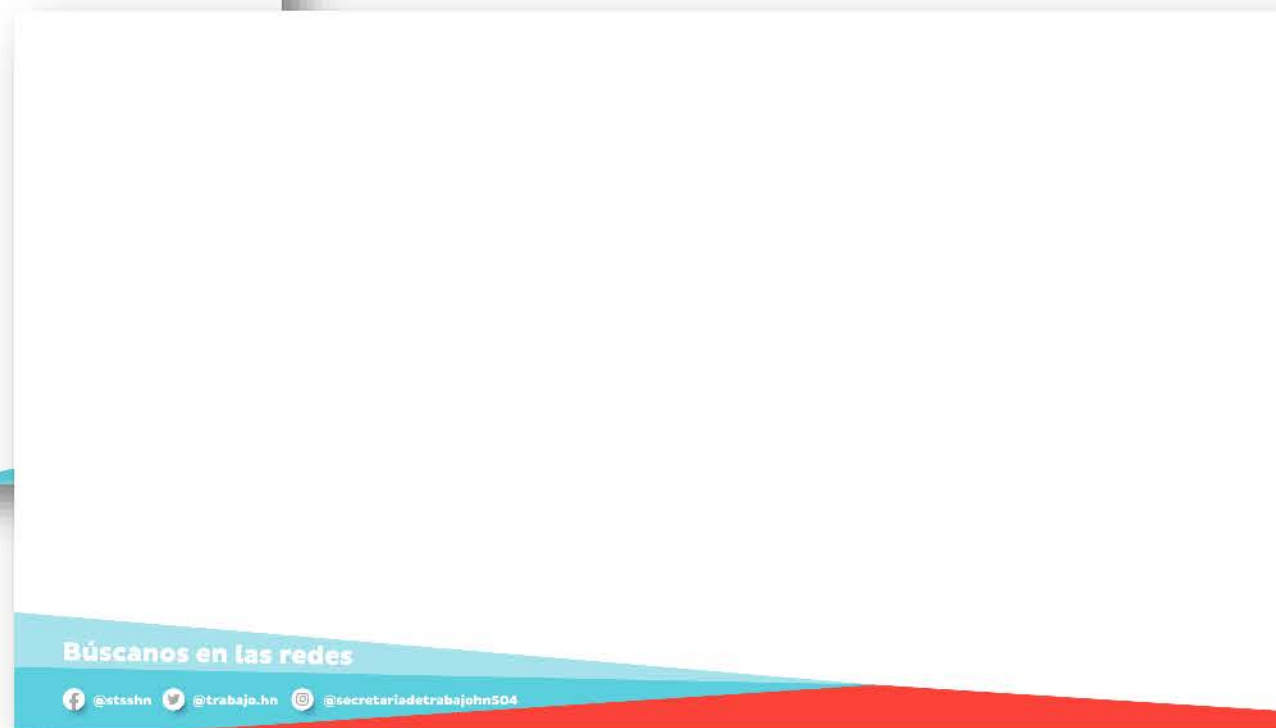
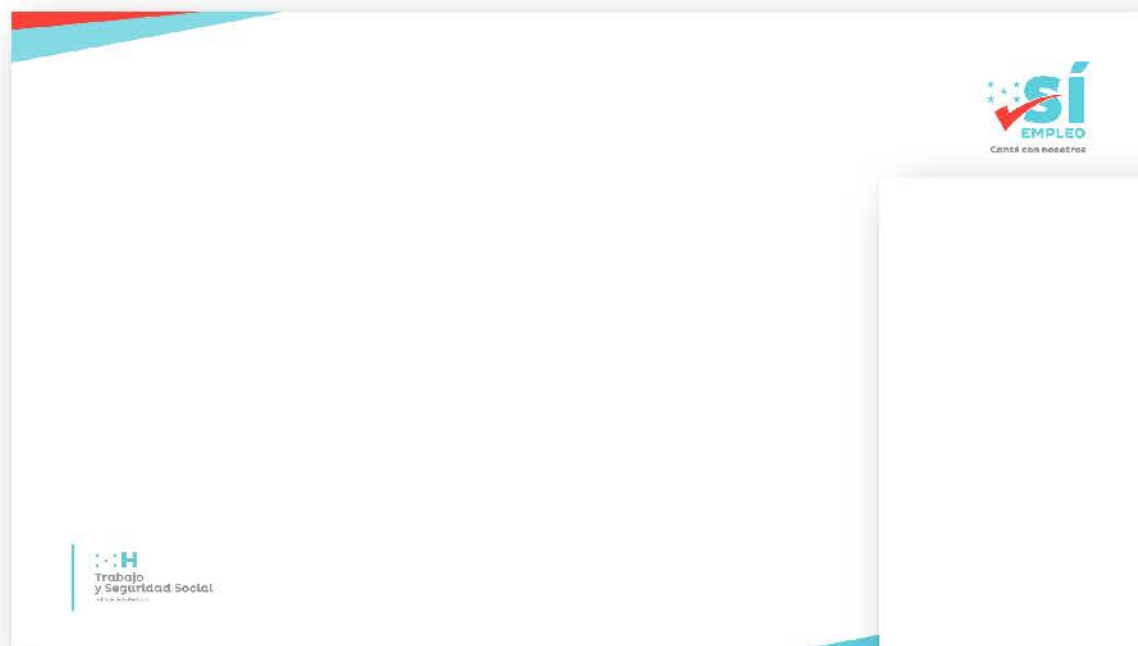
# 3. Aplicaciones de la imagen

## a. Rótulos



Consultar el Manual de Señalética

## b. Presentación de PowerPoint





## d. Folder

 **Esríbenos a la red nacional de oficinas de **SI, EMPLEO****



Visita nuestra página web **empleate.gob.hn**

**Tegucigalpa, F.M.**  
tmayor@trabajo.gob.hn

**San Pedro Sula, Cortés**  
tmejia@trabajo.gob.hn

**Choloma, Cortés**  
tlaboro@trabajo.gob.hn

**La Ceiba, Atlántida**  
teperalta@trabajo.gob.hn

**Danlí, El Paraíso**  
temendoza@trabajo.gob.hn

**Juticalpa, Olancho**  
jorodriguez@trabajo.gob.hn

**Choluteca, Choluteca**  
jalcazo@trabajo.gob.hn

**Cemayagua, Comayagua**  
cmayas@trabajo.gob.hn

**El Progreso, Yoro**  
bcasallero@trabajo.gob.hn

**Gracias, Lempira**  
jdrodriguez@trabajo.gob.hn

**Santa Rosa de Copán, Copán**  
yaneriles@trabajo.gob.hn

**Catacamas, Olancho**  
arbermendez@trabajo.gob.hn

**La Esperanza, Intibacá**  
ndaza@trabajo.gob.hn

**San Lorenzo, Valle**  
lvarula@trabajo.gob.hn

**Trojuillo, Colón**  
ruzarido@trabajo.gob.hn

**Santa Bárbara, Santa Bárbara**  
cinestroza@trabajo.gob.hn

**Rosátán, Islas de la Bahía**  
awebster@trabajo.gob.hn

**Búscanos en las redes**

 @stshn  @trabajo.hn  @secretariadetrabajohn06





**Contá con nosotros**

---

**SERVICIO INTEGRAL DE EMPLEO**



**Trabajo y Seguridad Social**  
Gobierno de la República

Alfonso Guillén Zelaya

*"Lo esencial es que cada uno tenga la dignidad de su trabajo, la alegría de su trabajo, la conciencia de su trabajo".*



## e. Camisas



## e. Camisas



## f. Chalecos



## g. Bolígrafo



## h. Banners



En el folder que contiene esta presentación se adjunta las imágenes en PNG y en JPG, para ser utilizadas de acuerdo a este manual.

Cualquier duda o consulta comunicarse con:



**Contá con nosotros**

---

**SERVICIO INTEGRAL DE EMPLEO**

**Búscanos en las redes**

 @stsshn  @trabajo.hn  @secretariadetrabajohn504