



ASISTENCIA TÉCNICA AL PROGRAMA  
"ACCESO AL EMPLEO A TRAVÉS DE LA MEJORA DE LAS HABILIDADES LABORALES Y EL  
FOMENTO EMPRESARIAL EN HONDURAS" (EURO EMPLEO)  
LA/2019/412-746

**DISEÑO GRÁFICO.**

GI91: Servicios de diseño y diagramación gráfica  
para el Servicio Integral de Empleo (SÍ EMPLEO)

Año: 2024

Asistencia Técnica implementada por:

**IDOM**  **involas**



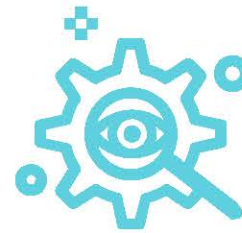
Este documento fue realizado con la contribución de la Unión Europea. Su contenido es exclusiva responsabilidad de sus autores y no necesariamente refleja los puntos de vista de la Unión Europea.



Dirección General  
**de Empleo**



DEPARTAMENTO DE  
**Migración  
Laboral**



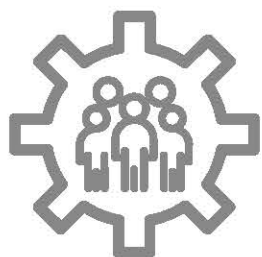
OBSERVATORIO DE  
**Mercado  
Laboral**



UNIDAD DE  
**Fomento a la  
Inclusión  
Laboral**



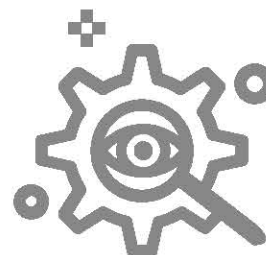
DEPARTAMENTO DE  
REGULACIÓN  
**Agentes de  
Empleo Privado**



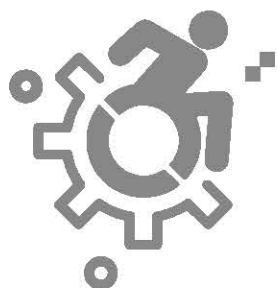
Dirección General  
**de Empleo**



DEPARTAMENTO DE  
**Migración  
Laboral**



OBSERVATORIO DE  
**Mercado  
Laboral**



UNIDAD DE  
**Fomento a la  
Inclusión  
Laboral**



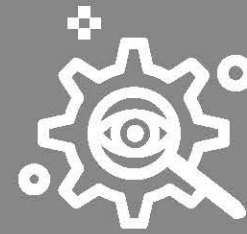
DEPARTAMENTO DE  
REGULACIÓN  
**Agentes de  
Empleo Privado**



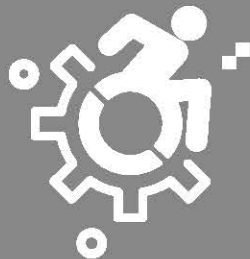
Dirección General  
**de Empleo**



DEPARTAMENTO DE  
**Migración  
Laboral**



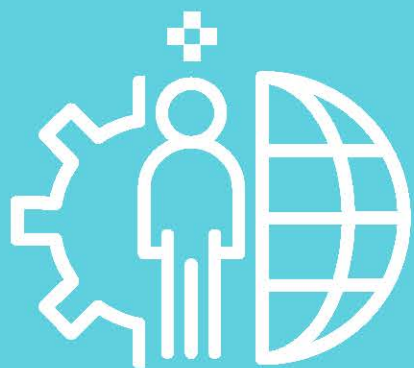
OBSERVATORIO DE  
**Mercado  
Laboral**



UNIDAD DE  
**Fomento a la  
Inclusión  
Laboral**



DEPARTAMENTO DE  
REGULACIÓN  
**Agentes de  
Empleo Privado**



# DML

Departamento de Migración Laboral



Dirección General  
**de Empleo**



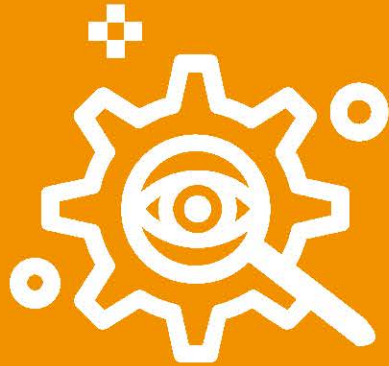
# UFIL

Unidad de Fomento a la Inclusión Laboral



Dirección General  
**de Empleo**





# OML

Observatorio del Mercado Laboral



Dirección General  
de Empleo



# DRAEP

Departamento de Regulación de  
Agentes De Empleo Privado



Dirección General  
de Empleo





Servicio Integral de Empleo



Dirección General  
**de Empleo**



Servicio Integral de Empleo



Dirección General  
**de Empleo**



# Orientación Laboral



Conocé los Servicios integrales de **ORIENTACIÓN LABORAL**

Elaboramos un diagnóstico para orientar mejor al candidato

Apoyamos en la búsqueda activa de empleo

Orientamos a los candidatos sobre las posibilidades del mercado laboral

Llama hoy para más información **9990-9090**

**sí EMPLEO**  
Contá con nosotros

SERVICIO INTEGRAL DE EMPLEO

ROATÁN: Edificio Plaza Mar, tercera planta, Col. Dusty

*Ahora más cerca de vos*



Conocé los Servicios integrales de **ORIENTACIÓN LABORAL**

Elaboramos un diagnóstico para orientar mejor al candidato

Apoyamos en la búsqueda activa de empleo

Orientamos a los candidatos sobre las posibilidades del mercado laboral

Llama hoy para más información **9990-9090**

**sí EMPLEO**  
Contá con nosotros

SERVICIO INTEGRAL DE EMPLEO

ROATÁN: Edificio Plaza Mar, tercera planta, Col. Dusty

*Ahora más cerca de vos*

# Intermediación Laboral



Conocé los  
Servicios integrales de  
**INTERMEDIACIÓN  
LABORAL**



*Ahora más  
cerca de vos*

- Facilitamos la **conexión** entre los buscadores de empleo
- Realizamos una **preselección** de candidatos
- Remitimos los **candidatos** a las empresas



**sí  
EMPLEO**

Contá con nosotros

SERVICIO INTEGRAL DE EMPLEO

**SANTA BÁRBARA** Barrio Farolito, calle de la justicia frente a la escuela Marcos García.



Conocé los  
Servicios integrales de  
**INTERMEDIACIÓN  
LABORAL**



*Ahora más  
cerca de vos*

- Facilitamos la **conexión** entre los buscadores de empleo
- Realizamos una **preselección** de candidatos
- Remitimos los **candidatos** a las empresas



**sí  
EMPLEO**

Contá con nosotros

SERVICIO INTEGRAL DE EMPLEO

**SANTA BÁRBARA** Barrio Farolito, calle de la justicia frente a la escuela Marcos García.

# Gestión Empresarial



Conocé los Servicios integrales de **GESTIÓN EMPRESARIAL**



*Ahora más cerca de vos*

- Propiciamos un mayor involucramiento de los **empleadores**
- Acompañamos a las **empresas** en el proceso de búsqueda de **talento humano**



Llama hoy para más información  
**9990-9090**



Contá con nosotros

SERVICIO INTEGRAL DE EMPLEO

ROATÁN: Edificio Plaza Mar, tercera planta, Col. Dustry



Conocé los Servicios integrales de **GESTIÓN EMPRESARIAL**



*Ahora más cerca de vos*

- Propiciamos un mayor involucramiento de los **empleadores**
- Acompañamos a las **empresas** en el proceso de búsqueda de **talento humano**



Llama hoy para más información  
**9990-9090**



Contá con nosotros

SERVICIO INTEGRAL DE EMPLEO

ROATÁN: Edificio Plaza Mar, tercera planta, Col. Dustry

# Gestión Territorial



Conocé los  
Servicios integrales de

## GESTIÓN TERRITORIAL



Propiciamos un espacio **inclusivo** de participación, coordinación, planificación y gestión en tu zona.

Contribuimos al **desarrollo económico local** en tu municipio



Llama hoy para  
más información  
**9990-9090**



Contá con nosotros

SERVICIO INTEGRAL DE EMPLEO

*Ahora más  
cerca de vos*

**SANTA BÁRBARA** Barrio Farolito, calle de la justicia frente a la escuela Marcos García.



Conocé los  
Servicios integrales de

## GESTIÓN TERRITORIAL



Propiciamos un espacio **inclusivo** de participación, coordinación, planificación y gestión en tu zona.

Contribuimos al **desarrollo económico local** en tu municipio



Llama hoy para  
más información  
**9990-9090**



Contá con nosotros

SERVICIO INTEGRAL DE EMPLEO

*Ahora más  
cerca de vos*

**SANTA BÁRBARA** Barrio Farolito, calle de la justicia frente a la escuela Marcos García.

# Derivación Interinstitucional



Conocé los Servicios integrales de **DERIVACIÓN INTERINSTITUCIONAL**



*Ahora más cerca de vos*

Facilitamos oportunidades para candidatos de las siguientes maneras:

- Capacitaciones
- Certificaciones
- Apoyo a Emprendimientos

Entre muchas otras más, consultanos.



**SI EMPLEO**  
Contá con nosotros

SERVICIO INTEGRAL DE EMPLEO

**SANTA BÁRBARA** Barrio Farolito, calle de la justicia frente a la escuela Marcos García.



Conocé los Servicios integrales de **DERIVACIÓN INTERINSTITUCIONAL**



*Ahora más cerca de vos*

Facilitamos oportunidades para candidatos de las siguientes maneras:

- Capacitaciones
- Certificaciones
- Apoyo a Emprendimientos

Entre muchas otras más, consultanos.



**SI EMPLEO**  
Contá con nosotros

SERVICIO INTEGRAL DE EMPLEO

**SANTA BÁRBARA** Barrio Farolito, calle de la justicia frente a la escuela Marcos García.

## Ejemplo invitación

Trabajo y Seguridad Social

CADERH

Cooperativa Alimaha

World Vision

SÍ EMPLEO

# MESA TERRITORIAL DE EMPLEO (MTE)

## Invitación

REUNIÓN DE LA MESA TERRITORIAL DE EMPLEO DE TEGUCIGALPA

**12 Febrero, 2024**

**11:00 Am - 01:00 Pm**

**Hotel Clarion Salon Verde**

**TEMAS A TRATAR:**

**Presentación** de resultados de la Jornada de Reclutamiento, Formación y Emprendimiento

**Programación** para una próxima reunión de MTE

**Acuerdos y nuevas propuestas** para 2024

**CONFIRME SU ASISTENCIA**

imayen@trabajo.gob.hn  
9885-0287

## Ejemplo post Jornadas



# Atención Reatán

Trabajo  
y Seguridad Social

**SÍ**  
EMPLEO  
Cuenta con nosotros  
SERVICIO INTEGRAL DE EMPLEO

Te invitamos a la  
**Jornada de  
Reclutamiento**

**¿Buscás empleo?**

¡Contá con nosotros!  
Te apoyamos a encontrar  
trabajo digno y productivo



### MÁS DE 200 PLAZAS

Hemos escogido  
plazas de empresas  
e instituciones que  
ofrecen empleo



### FORMACIÓN TÉCNICA

Brindamos acceso  
a programas de  
capacitación  
profesional



### PROGRAMA PARA EMPREENDEDORES

Tenemos programas y  
proyectos para apoyarte  
en tu emprendimiento

## *¡Aprovechá esta oportunidad!*

TE ESPERAMOS CON TU  
CURRICULUM ACTUALIZADO



Edificio Plaza Mar, tercera  
planta, Col. Dusty



(504) 9769-0562